

## 8 Toiletten

3

Finde ein anderes Wort für die unterstrichene Stelle, ohne dass sich der Sinn verändert! Schreibe in dein Heft/in deinen Ordner!



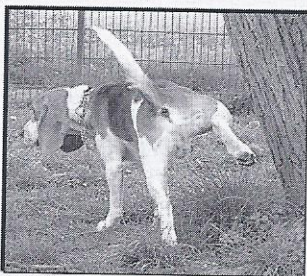
- Auf den Orkney-Inseln waren in die Steinhäuser Nischen eingebaut, von denen Abzugsgräben wegführten.
- Die Fäkalien konnten über eine Abflusssrinne in den Straßenkanal geleitet werden.
- Archäologen, die die Induskultur erforschten, waren von den damaligen sanitären Anlagen in Indien beeindruckt.
- Eine weitere frühere Hochkultur, die minoische Kultur auf Kreta, hatte sogar eine Möglichkeit gefunden, die entstehenden unangenehmen Gerüche zu verhindern.

4

Fülle die Lücken und trage die Wörter in das Kreuzworträtsel ein! Die Buchstaben in den grauen Kästchen ergeben ein Lösungswort!



- In mehreren Kulturen wurde im 3. Jahrtausend v. Chr. die \_\_\_\_\_ erfunden.
- Im Indus, das ist im Westen des heutigen \_\_\_\_\_, waren Toilettennischen in die Außenwände der Häuser gesetzt.
- Die hohe \_\_\_\_\_ der damals verwendeten Sanitäreinrichtungen könnte auch heute noch als Vorbild dienen.
- Eine weitere frühere \_\_\_\_\_ war die minoische Kultur auf Kreta.
- Eine \_\_\_\_\_ verschloss das zum Hauptkanal führende Abflussrohr.
- Die \_\_\_\_\_ machten aus dem „stillen Örtchen“ eine Gemeinschaftseinrichtung.



**Lösungswort:**

\_\_\_\_\_

